

Предохранительно-запорный клапан S100



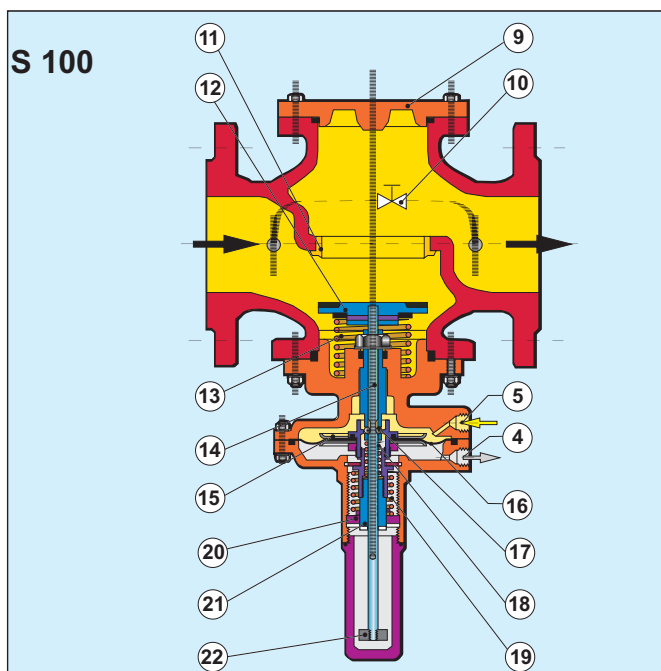
Предохранительно-запорный клапан S100

Предохранительно-запорный клапан тип S100
Предохранительно-запорный клапан (ПЗК) контролирует определенное давление газа. При превышении или недостатке давления он автоматически перекрывает подачу газа. Предохранительно-запорный клапан (ПЗК) прерывает подачу газа при превышении и/или понижении входного давления газа. Во время работы предохранительно-запорный клапан открыт. Если предохранительно-запорный клапан перекрывает подачу газа, то деблокировка возможна только вручную. При этом возвратная кнопка втягивается вниз. Следует учитывать, уравнивательный кран открывается на короткое время, чтобы выровнять давления между строной входа и строной выхода регулятора.

Он может использоваться в качестве отдельного предохранительного органа или вместе с регулятором давления газа тип R100/R101 как устройство, отслеживающее давление газа.

Принцип действия ПЗК

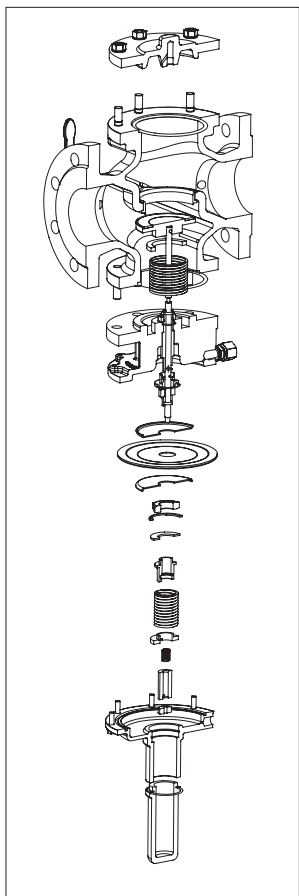
Мембрана предохранительно-запорного клапана через импульсную линию находится под воздействием выходного давления. При превышении или недостаточном давлении измерительный механизм поднимается или опускается. Приводится в действие механизм срабатывания и закрывающая пружина давит на тарелку клапана в сторону седла клапана.



- 4 присоединение дыхательной линии
- 5 присоединение импульсной линии
- 9 крышка
- 10 кран выравнивания давления
- 11 седло клапана
- 12 тарелка клапана S100
- 13 закрывающая пружина S100
- 14 измерительный механизм S100
- 15 тарелка мембраны
- 16 мембрана S100
- 17 шарики
- 18 пружина мин. давления
- 19 пружина макс. давления
- 20 винт настройки макс. давления
- 21 винт настройки мин. давления
- 22 рычажная ручка

Волгоград(844)278-03-48
Воронеж(473)204-51-73
Екатеринбург(343)384-55-89
Казань(843)206-01-48
Краснодар(861)203-40-90
Красноярск(391)204-63-61
Москва(495)268-04-70
Нижний Новгород(831)429-08-12
Новосибирск(383)227-86-73
Ростов-на-Дону(863)308-18-15
Самара(846)206-03-16
Санкт-Петербург(812)309-46-40
Саратов(845)249-38-78
Уфа(347)229-48-12

Предохранительно-запорный клапан S100



Регулятор давления газа тип RS250 по DIN 3380 со встроенным предохранительно-запорным клапаном по DIN 381.
 Присоединительные диаметры: Dn25, 50, 80, 100, 150, 200

Технические данные:

Dn:	25, 40, 50, 65, 80, 100, 150, 200
Входное давление:	6 бар Dn25 - 150; 4 бар Dn200
Выходное давление:	22 - 1200 мбар
Рабочая температура:	- 20 + 60°C
Запорная группа	SG20
Понижение давления:	10 мбар - 100 мбар: AC 30 >100 мбар - 200 мбар: AC 15
Повышение давления:	50 мбар - 300 мбар: AC 10 >300 мбар - 1500 мбар: AC 5
Вид газа:	любой
Номер CE:	0085AQ0882

Присоединение

DN 25 - 150	Фланцы PN 16 DIN 2533
DN 200	Фланцы PN 10 DIN 2532

Исполнение:

Материал:

- A. Корпус:
- B. Колпак мембраны:
- C. Мембрана:
- D. Покрытие клапана:
- E. Внутренние детали:

Стандартное исполнение:

- Сплав силумин
- Сплав силумин
- Стирол-бутадиен-каучук
- 50 NBR, с вулканизацией
- Не ржавеющие:

Специальное исполнение:

- Сфероидальный чугун (GGG 40)
- EPDM этилен-пропилен-диен
- Viton=Вайтон=FKM (флор-каучук)
- Седло не ржавеющая сталь

DN	D	L	A	B	X	кг
DN 25	162	160	215	70	315	3,5
DN 40	162	160	230	100	330	5,0
DN 50	162	250	340	115	440	8,5
DN 65	162	220	330	110	430	7,0
DN 80	162	280	350	140	450	13,0
DN 100	162	300	360	150	510	15,0
DN 150	183	380	410	195	560	32,0
DN 200	183	420	460	240	610	49,0

